

Mit jahrzehntelanger Erfahrung in der Automatisierung von Workflows in der Labordiagnostik können Sie auf die vollautomatischen Lösungen von Sysmex für die Hämostaseologie vertrauen.



Automatisieren Sie Ihren Hämostase-Arbeitsbereich durch die Verbindung von bis zu drei CN-Analysesystemen mit CN track.



Mit einem einzigen Touchpoint für die Probenzufuhr und -entnahme sowie einem Fokus auf kurze Turn-around-Zeiten erhöhen Sie die Effizienz Ihres Workflows.



Mit CN track optimieren Sie die Arbeitsabläufe und steigern die Produktivität Ihres Labors.



Die modulare und skalierbare Konfiguration ist platzsparend und ermöglicht jederzeit eine Anpassung an Ihre Laboranforderungen.



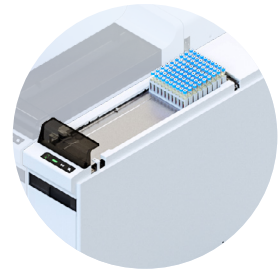
Verwalten Sie Ihren Hämostase-Workflow auf intelligente Weise mit unseren Software-Lösungen *Extended IPU* und *Caresphere™*.



CN track ist kompatibel mit verschiedenen Laborautomationsystemen. Zusätzlich kann CN track mit der Sysmex Hämatologie-Automationslinie zu einer BloodScience Workcell kombiniert werden – zwei Labordisziplinen in einem nahtlos integrierten Workflow für maximale Effizienz und Produktivität.



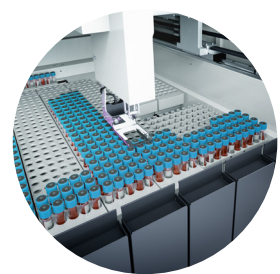
Die wesentlichen Komponenten



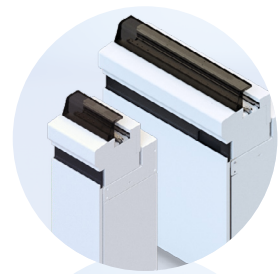
Die Start-, Lager- und Transfermodule sind die Touchpoints für die Probenzufuhr und -entnahme Ihrer Automatisierungslösung. Es ist möglich, den Zufuhr- und Entnahmebereich durch den Anschluss von jeweils bis zu vier dieser Komponenten zu erweitern, um Ihre Workflow-Anforderungen zu erfüllen.



Die intelligente Transportsteuerung für die Hämostaseologie übernimmt – zusammen mit dem Barcode-Terminal und dem optionalen Rerun-Modul – die Verteilung der Proben. Die Proben können nach Assay-Profilen unter Berücksichtigung von Rerun- und Reflex-Regeln zum ersten verfügbaren Analysesystem geleitet werden. Die Position jedes Racks kann auf dem Bildschirm nachverfolgt werden.



Mit dem Tube Sorter lassen sich Probenröhrchen automatisch identifizieren, vorsortieren, archivieren und für weitere Analysen nachsortieren. Das Sample-Management wird durch die integrierte *Extended IPU* gesteuert.



Mit dem Probentransportband und der Turn Unit kann die Automatisierungslinie flexibel angeordnet werden. Durch die vielfältigen Kombinationsmöglichkeiten dieser Komponenten lässt sich eine maßgeschneiderte Lösung für Ihr Labor konzipieren.



Vertrieb Deutschland: Sysmex Deutschland GmbH · www.sysmex.de
 Vertrieb Österreich: Sysmex Austria GmbH · www.sysmex.at
 Vertrieb Schweiz: Sysmex Suisse AG · www.sysmex.ch
 Hersteller *Extended IPU*: Sysmex Europe SE · www.sysmex-europe.com
 Hersteller: Sysmex Corporation · www.sysmex.co.jp

www.sysmex.de/haemostaseologie | www.sysmex.at/haemostaseologie | www.sysmex.ch/haemostaseologie

Probentransportsystem für die Hämostaseologie

CN track

Activate your coagulation powers



Together for a better healthcare journey



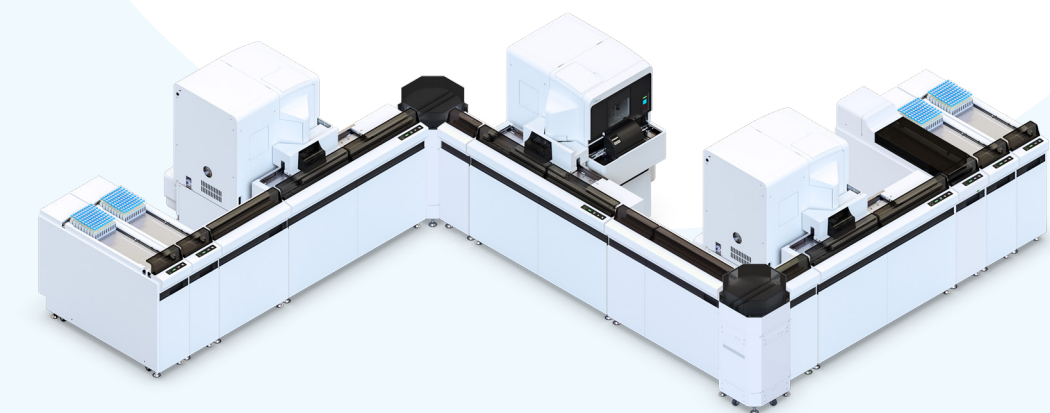
Optimierung Ihres Hämostase-Workflows durch hohe Produktivität und Flexibilität

Hämostaseologie maßgeschneidert

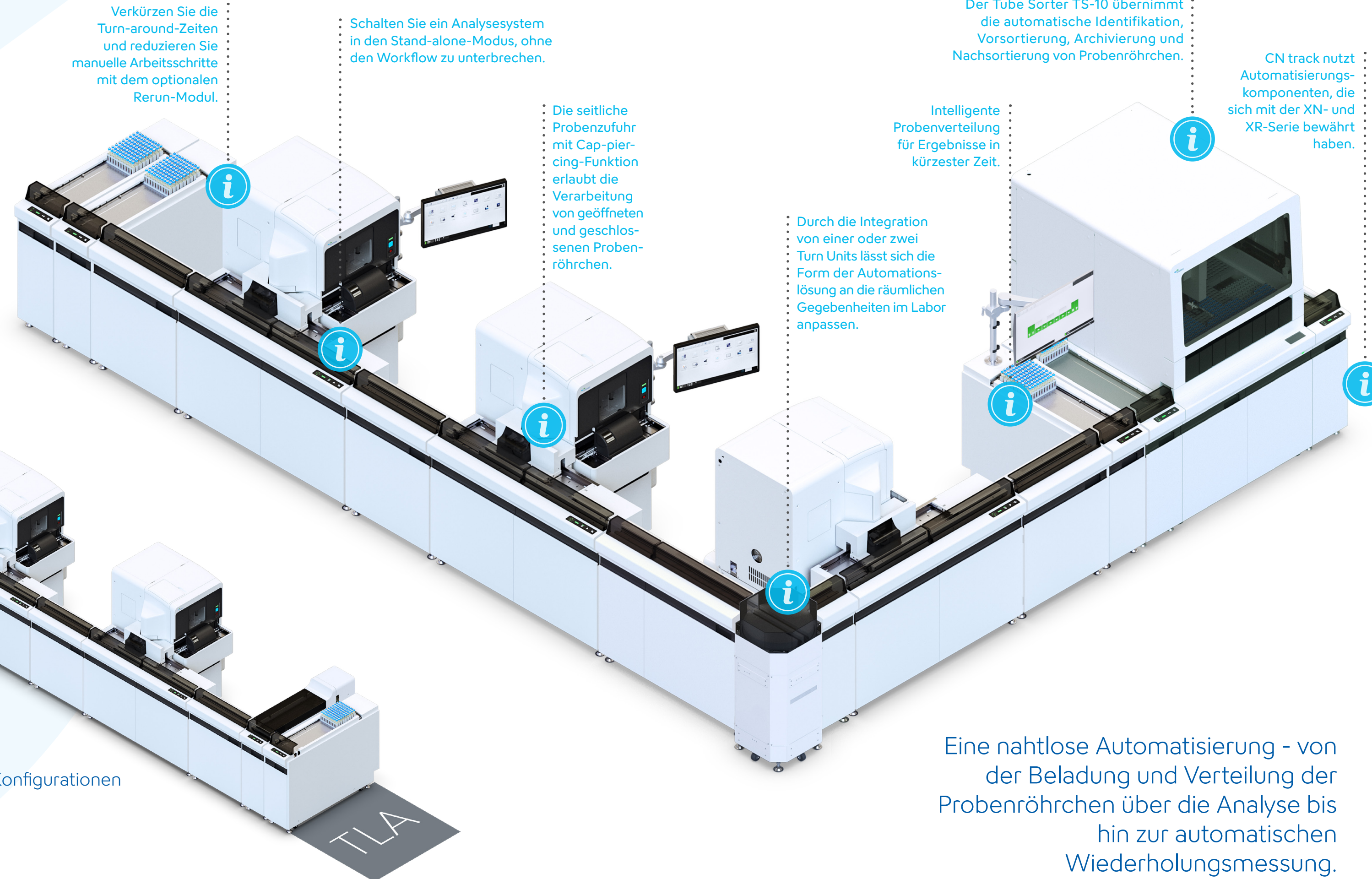
Unser modulares Hämostaseologie-Automatisierungskonzept ermöglicht die optimale Konfiguration für Ihre Workflow-Anforderungen.

Mix and match

Mit einer Auswahl an verschiedenen Analysesystemen und einer Vielzahl von Automatisierungskomponenten lassen sich kompakte Konfigurationen anhand Ihrer individuellen Bedürfnisse flexibel zusammenstellen. Bis zu 3 CN-3000, CN-6000, CN-3500 oder CN-6500 lassen sich mit CN track verbinden. Auf jedem der angeschlossenen Analysesysteme können identische oder unterschiedliche Testpanels konfiguriert werden.



Beispiele für CN track-Konfigurationen



Eine nahtlose Automatisierung - von der Beladung und Verteilung der Probenröhrchen über die Analyse bis hin zur automatischen Wiederholungsmessung.

