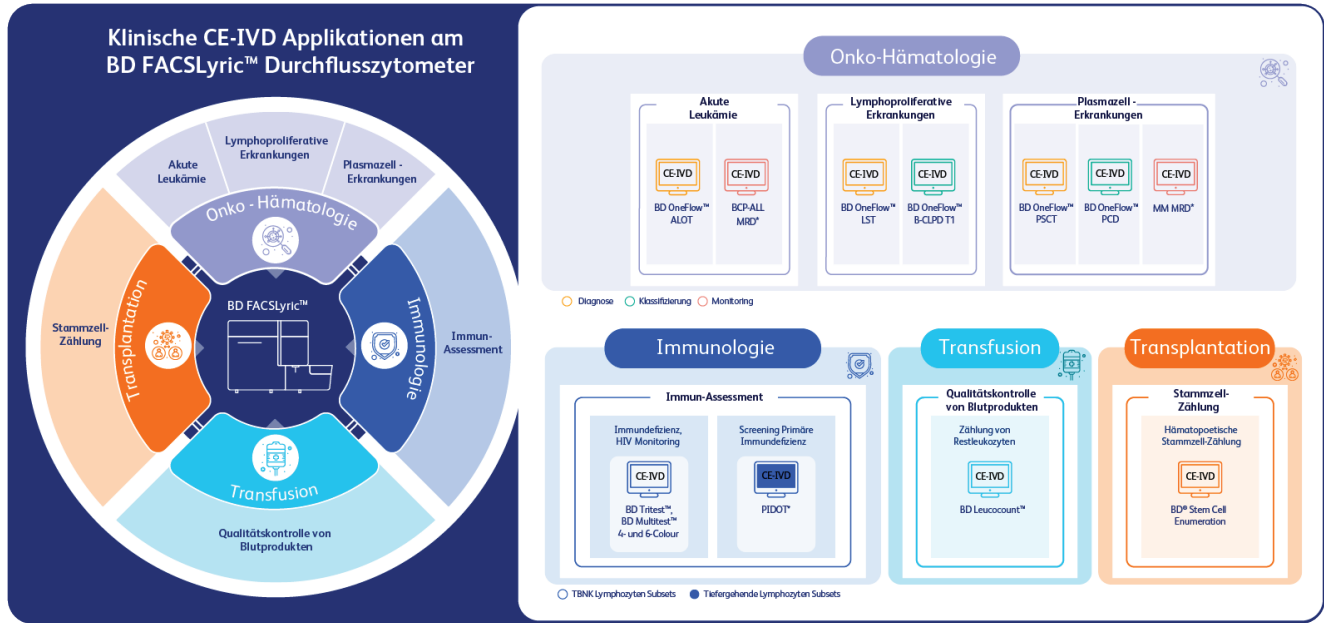


Eine gute Vorbereitung ist der Schlüssel zum Erfolg für Ihr zukunftsorientiertes Labor. Die klinischen CE-IVD-Anwendungen auf dem BD FACSLyric™ Durchflusszytometer bieten eine integrierte Lösung.



* Validiert für die Nutzung mit dem BD FACSLyric™ Durchflusszytometer und automatisierter Analyse in der Infinicyt™ Software.

Onko-Hämатologie

Produktname	Katalognr.	Reg.	Beschreibung	Größe
BD OneFlow™ B-CLPD T1	659293	CE-IVD	Immunphänotypisierung reifer Lymphozytenpopulationen	20 Tests
BD OneFlow™ PCST	659912	CE-IVD	Immunphänotypisierung von Plasmazellpopulationen	10 Tests
BD OneFlow™ PCD	659913	CE-IVD	Immunphänotypisierung von Plasmazellpopulationen	10 Tests
BD OneFlow™ ALOT	660228	CE-IVD	Immunphänotypisierung unreifer hämatopoetischer Zellpopulationen	10 Tests
BD OneFlow™ LST	658619	CE-IVD	Immunphänotypisierung reifer Lymphozytenpopulationen	20 Tests
Multiple Myeloma MRD	CYT-MM-MRD8	CE-IVD	Panel für minimale Resterkrankungen bei Multiplem Myelom und der	20 Tests
B-cell Precursor Acute Lymphoblastic Leukemia MRD	CYT-BCP-ALL-MRD	CE-IVD	B-Vorläuferzellen bei akuter-lymphoblastischer-Leukämie	20 Tests

Immunologie

Produktname	Katalognr.	Reg.	Beschreibung	Größe
BD Tritest™ CD3/CD4/CD45	342413	CE-IVD	Prozentwerte/Absolutwerte (BD Trucount™) von T-Zellen und	50 Tests
BD Tritest™ CD3/CD4/CD45 mit BD Trucount™ Tubes	342444	CE-IVD	CD4 ⁺ T-Zellen	50 Tests
BD Tritest™ CD4/CD8/CD3 mit BD Trucount™ Tubes	342445	CE-IVD	Prozentwerte/Absolutwerte von CD4 ⁺ , CD8 ⁺ T-Zell Subp. und CD3 ⁺ T-Zellen	50 Tests
BD Multitest™ 6-Colour TBNK	644611	CE-IVD	Prozent- und Absolutwerte (BD Trucount™) von T-, B-, NK-Zellen und	50 Tests
BD Multitest™ 6-Colour TBNK mit BD Trucount™ Tubes	337166	CE-IVD	CD4 ⁺ , CD8 ⁺ T-Zell Subpopulationen (sechs Farben)	50 Tests
BD Multitest™ CD3/CD8/CD45/CD4	342417	CE-IVD	Prozent- und Absolutwerte (BD Trucount™) von T-Zellen und CD4 ⁺ und	50 Tests
BD Multitest™ CD3/CD8/CD45/CD4 mit BD Trucount™ Tubes	342447	CE-IVD	CD8 ⁺ T-Zell Subpopulationen	50 Tests
BD Multitest™ CD3/CD16+CD56/CD45/CD19	342416	CE-IVD	Prozent- und Absolutwerte (BD Trucount™) von T-, B-, NK-Zellen	50 Tests
BD Multitest™ CD3/CD16+CD56/CD45/CD19 mit BD Trucount™ Tubes	342446	CE-IVD		50 Tests
BD Multitest™ IMK Kit	340503	CE-IVD	Prozent- und Absolutwerte (BD Trucount™) von T-, B-, NK-Zellen und	50 Tests
BD Multitest™ IMK Kit mit BD Trucount™ Tubes	340504	CE-IVD	CD4 ⁺ , CD8 ⁺ T-Zell Subpopulationen (vier Farben)	50 Tests
Primary Immunodeficiency Orientation Tube (PIDOT)	CYT-PIDOT8	CE-IVD	Screening bei Verdacht auf primäre Immundefekte	20 Tests

Transfusion

Produktname	Katalognr.	Reg.	Beschreibung	Größe
BD Leucocount™ Combo Control Kit (RBC und PLT)	341003	CE-IVD	Prozesskontrolle - Restleukozyten (Kombikit)	25 Tests
BD Leucocount™ PLT Control Kit	341002	CE-IVD	Prozesskontrolle - Restleukozyten in Thrombozytenkonzentraten	25 Tests
BD Leucocount™ RBC Control Kit	341001	CE-IVD	Prozesskontrolle - Restleukozyten in Erythrozytenkonzentraten	25 Tests
BD Leucocount™ Reagent Kit	340523	CE-IVD	Zählung von Restleukozyten (residual white blood cells - rWBC)	50 Tests

Transplantation

Produktname	Katalognr.	Reg.	Beschreibung	Größe
BD® Stem Cell Control Kit (Bi-Level Control)	340991	CE-IVD	Prozesskontrollen - CD34 ⁺ - Zellen	2 ml
BD® Stem Cell Enumeration Kit	664231	CE-IVD	Zählung vitaler CD45 ⁺ /CD34 ⁺ Stammzellpopulationen	50 Tests

Analyse

BD FACSLyric™ Durchflusszytometer

Probenvorbereitung

BD FACS™ Lyse Wash Assistant

Analyse & Probenvorbereitung

BD FACS Duet™ Probenvorbereitungssystem

Analyse & Probenvorbereitung

BD FACSLyric™ Durchflusszytometer
BD FACS Duet™ Probenvorbereitungssystem

Erfahren Sie mehr